

產品簡介



- 產品名稱：
水中環氧捲心塑鋼土
- 產品編號：
902-1

雙組分黏合劑，用於固定和修復。
環氧塑鋼土不須任何工具只需用手
捏，快速固化，可永久修復許多表
面，包括混凝土，陶瓷，金屬，木材
等。

適用範圍

- ✓ 可做成把手拉動和缺失部件。
- ✓ 連接固定裝置，機器標籤和標誌。
- ✓ 補丁洩漏並填補裂縫。
- ✓ 修復鬆動或破裂的牆壁或地板磁磚。
- ✓ 修復破碎的陶器和陶瓷。
- ✓ 塑型自製墊圈。
- ✓ 黏合鬆散的自動修剪和修復小凹痕。
- ✓ 填補生鏽的洞孔。
- ✓ 用於管道和緊固件的螺絲固定膠。
- ✓ 可修補漏水的排水溝和落水管。
- ✓ 錨桿，桿，機器，外殼等。
- ✓ 可修補黏貼破碎的混凝土，地板，磚塊。

產品優點

- ✓ 操作無需使用工具。
- ✓ 抵抗熱、油和溶劑。
- ✓ 應用後一小時可以鑽孔，鋸切，打磨，銼削，攻絲，機加工或塗漆。
- ✓ 低氣味。
- ✓ 揉捏時不沾黏手指。
- ✓ 通過 NSF 標準 61，可與接觸飲用水。

測試報告



測試項目	測試方法	測試結果
剪力強度 (kgf/cm ²)	Refer to ASTM D1002-10	41.3
壓縮降伏強度(kgf/cm ²)	ASTM D695-10	685
硬度 (Type D/1 sec)	ASTM D2240-05 (2010)	83
膠化時間 (min)	Refer to ASTM D2471-99	20

僅供參考 - 不是出於規範目的.

產品資料

水中環氧捲心塑鋼土	
Part A	綠色
Part B	白色
混和後顏色	白色

保存狀況 & 保存期限

- 在未開封及在涼爽和乾燥 (+ 5°C 至 + 25°C 的溫度) 的條件下，
有效日期自生產之日起 24 個月。
- 避免陽光直射。

包裝說明

尺寸	長度 (CM)	產品編號	內盒產品數量 (含管子)	外箱產品數量	內盒產品數量 (含吊卡)	外箱產品數量
9g x 2	1.5	902-o-1.5	客製化數量			
16g	2.5	902-o-2.5	48	288	12	144
50g	8	902-o-8	24	144	12	144
57g	9	902-o-9	24	144	12	144
114g	18	902-o-18	12	96	12	96

o 代表不同產品編號
0-萬用 / 1-水中 / 2-鐵質 / 3-木質 / 4-銅 / 5-石頭 / 6-鋁質 / 7-鈦

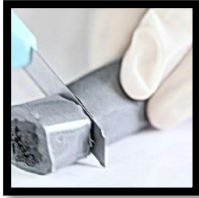
整板數量

每 12 支裝 1 內盒，每 12 個內盒裝 1 外箱 (含吊卡)
每一托盤：至少 27 個外箱，共 3888 支

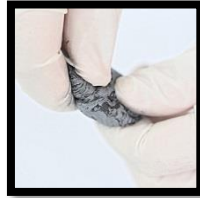
技術資料

應用屬性	結果	測試方法
工作時間(分鐘)	3-6	-
保存期限 @ 25°C 月(至少)	24	-
硬度, Shore D (24 小時後完全固化)	75-85	ASTM D-2240
斷裂強度 On steel (1" x 1" x 1/16"), lbs (24 小時後完全固化)	800-1000	ASTM D-1002
抗壓強度, lbs/in ²	6650 - 12,000	ASTM D-695
收縮程度, %	<1	ASTM D-2566
不揮發物含量, %	100	-
電阻, megohms	30,000	ASTM D-257
介電強度, volts/mil	300	ASTM D-149
最高可承受溫度, °C		
連續	120	-
間歇	150	-

操作說明



步驟 1:
切下需要的份量。



步驟 2:
戴上手套將塑鋼土揉
捏至顏色混和均勻。



步驟 3:
請在 5 分鐘內應用在
需修補的物品表面
上。

健康及安全處理

- 有關化學品安全處理，產品儲存和處置的信息和建議，使用者可參考最新的材料安全數據表，有關於物理，生態，毒理學和其他安全相關數據。

最後編輯日期:2022/10/24